



Voltmètres analogiques DC

Indicateurs et transducteurs

Indicateurs et transducteurs



voltm_015.eps

Conformité aux normes

- > IEC 60051-1
- > IEC 60414
- > NF EN 60051-1
- > DIN 43780
- > NF C 42-010
- > VDE 0410
- > BS 5448
- > BS 89



Fonction

Les **voltmètres magnéto-électriques** SOCOME assurent la mesure de tension continue de tout circuit électrique.

Ils s'encastrent en façade d'armoires, coffrets ou autres équipements.

Caractéristiques

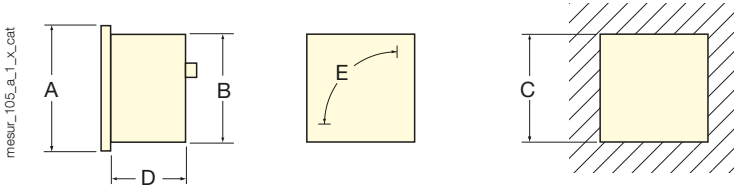
- Déviation : 90°.
- Tension d'isolement : 660 V.
- Qualité diélectrique : 2 kV - 50 Hz - 1 mn.
- Consommation : résistance interne 1000 Ω/V.
- Pour toute tension supérieure à 600 V, prévoir un diviseur de tension.
- Raccordement : par vis ou cosses fast-on.
- Cadran interchangeable guidé (protection de l'aiguille).

Composition de la gamme

Boîtier	DIN 48-72-96	ROTEX 72
Déviation	90°	90°
Calibre		
0 - 25 - 250 V	•	•
0 - 400 - 500 V	•	•

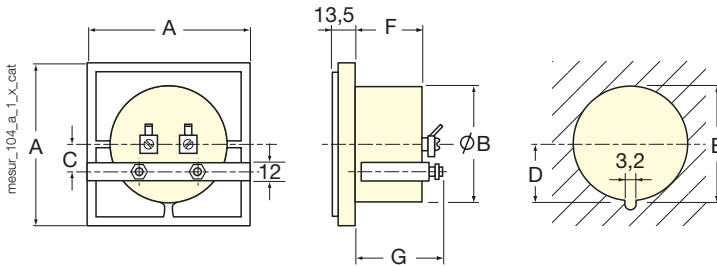
Boîtier

DIN



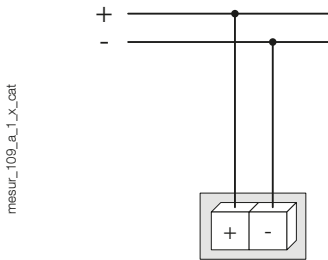
Déviation 90°				
A	B	C	D	E
48 x 48	44,5 x 44,5	45 ^{+0,6}	59	38
72 x 72	66,5 x 66,5	68 ^{-0,7}	58	65
96 x 96	89 x 89	92 ^{-0,8}	58	100

ROTEX



Déviation 90°						
A	B	C	D	E	F	G
72 x 72	54,5	11	28,5	56 ^{±0,5}	34,5	50,8

Raccordements



Références

Calibre	Raccordement direct			
	DIN 48x48 D48C90-V	DIN 72x72 D72C90-V	DIN 96x96 D96C90-V	ROTEX 72x72 R72C90-V
0 - 25 V	Référence 192G 5012	Référence 192G 5112		Référence 192G 6112
0 - 40 V	Référence 192G 5013	Référence 192G 5113	Référence 192G 5213	Référence 192G 6113
0 - 60 V	Référence 192G 5014	Référence 192G 5114	Référence 192G 5214	Référence 192G 6114
0 - 100 V	Référence 192G 5015		Référence 192G 5215	Référence 192G 6115
0 - 150 V	Référence 192G 5016	Référence 192G 5116	Référence 192G 5216	Référence 192G 6116
0 - 250 V		Référence 192G 5117		
0 - 400 V				Référence 192G 6119
0 - 500 V		Référence 192G 5120	Référence 192G 5220	

Accessoires

	DIN 48x48 D48A90-A	DIN 72x72 D72A90-A	DIN 96x96 D96A90-A	ROTEX 72x72 R72A90-A
Capot de protection de bornes		Référence 192Z 1000	Référence 192Z 1011	
2 capuchons	Référence 192Z 1016	Référence 192Z 1016	Référence 192Z 1016	Référence 192Z 1016
Etrier et visserie de remplacement	Référence 179Z 5000	Référence 179Z 5010	Référence 179Z 5010	Référence 179Z 5020
Joint d'étanchéité	Référence 192Z 0007	Référence 192Z 0008	Référence 192Z 0009	Référence 192Z 0011
Vitre de remplacement	Référence 179Z 2000	Référence 179Z 2010	Référence 179Z 2020	Référence 179Z 2030